

ด่วนที่สุด

ที่ นร ๑๔๐๖/๑๐๑๕๕



สำนักงานทรัพยากรน้ำแห่งชาติ
๘๘/๑๖๘-๑๗๐ ถนนวิภาวดีรังสิต
เขตหลักสี่ กรุงเทพฯ ๑๐๒๑๐

๙ ตุลาคม ๒๕๖๔

เรื่อง การเสนอแผนปฏิบัติการด้านทรัพยากรน้ำ ปี พ.ศ. ๒๕๖๖ (เพิ่มเติม)

เรียน ปลัดกระทรวงมหาดไทย

อ้างถึง หนังสือสำนักงานทรัพยากรน้ำแห่งชาติ ด่วนที่สุด ที่ นร ๑๔๐๖/๕๓๙๗ ลงวันที่ ๑๓ กันยายน ๒๕๖๔

สิ่งที่ส่งมาด้วย QR Code แนวทางและกรอบเวลาการเสนอแผนปฏิบัติการด้านทรัพยากรน้ำ ปี พ.ศ. ๒๕๖๖ (เพิ่มเติม)

ตามหนังสือที่อ้างถึง สำนักงานทรัพยากรน้ำแห่งชาติ (สทนช.) ได้แจ้งความก้าวหน้าการจัดทำแผนปฏิบัติการด้านทรัพยากรน้ำ ปี พ.ศ. ๒๕๖๖-๒๕๗๐ ผ่านระบบ Thai Water Plan และสถานะการยืนยันนำส่งข้อมูล (sign off 1) ของจังหวัด ความละเอียดแจ้งแล้ว นั้น

สทนช. ได้รับทราบว่าปัจจุบันมีแผนปฏิบัติการด้านทรัพยากรน้ำ ปี พ.ศ. ๒๕๖๖ ของจังหวัด และองค์กรปกครองส่วนท้องถิ่น (อปท.) บางส่วน ยังไม่ได้บรรจุในระบบ Thai Water Plan ดังนั้น สทนช. จึงกำหนดแนวทางและกรอบเวลาการเสนอแผนปฏิบัติการด้านทรัพยากรน้ำ ปี พ.ศ. ๒๕๖๖ (เพิ่มเติม) โดยให้จังหวัด และ อปท. สามารถเสนอแผนปฏิบัติการด้านทรัพยากรน้ำต่อ สทนช. ภาค ๑ - ๔ ซึ่งเป็นฝ่ายเลขานุการคณะอนุกรรมการทรัพยากรน้ำจังหวัด ภายในวันที่ ๒๙ ตุลาคม ๒๕๖๔ ในรูปแบบไฟล์ excel ตามแบบฟอร์ม สทนช. ๐๐๔ พร้อมแนบเอกสารความพร้อมของทุกรายการในรูปแบบไฟล์ pdf (รายละเอียดตามสิ่งที่ส่งมาด้วย) จากนั้น สทนช. ภาค ๑ - ๔ จะสรุปแผนปฏิบัติการด้านทรัพยากรน้ำ ปี พ.ศ. ๒๕๖๖ (เพิ่มเติม) เสนอคณะอนุกรรมการทรัพยากรน้ำจังหวัดพิจารณา และนำแผนปฏิบัติการที่ผ่านความเห็นชอบเข้าระบบ Thai Water Plan ต่อไป จึงขอให้กระทรวงมหาดไทยโปรดพิจารณาดำเนินการแจ้งผู้ว่าราชการจังหวัดทุกจังหวัด เพื่อพิจารณาดำเนินการตามแนวทางดังกล่าว หากจังหวัดมีแผนปฏิบัติการด้านทรัพยากรน้ำ ปี พ.ศ. ๒๕๖๖ ที่จะเสนอเพิ่มเติม

จึงเรียนมาเพื่อโปรดพิจารณา

ขอแสดงความนับถือ

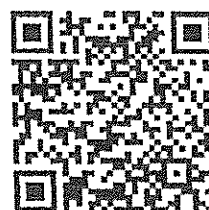
(นายสุรสิทธิ์ กิตติมณฑล)

เลขาธิการสำนักงานทรัพยากรน้ำแห่งชาติ

กองวิเคราะห์โครงการและงบประมาณ

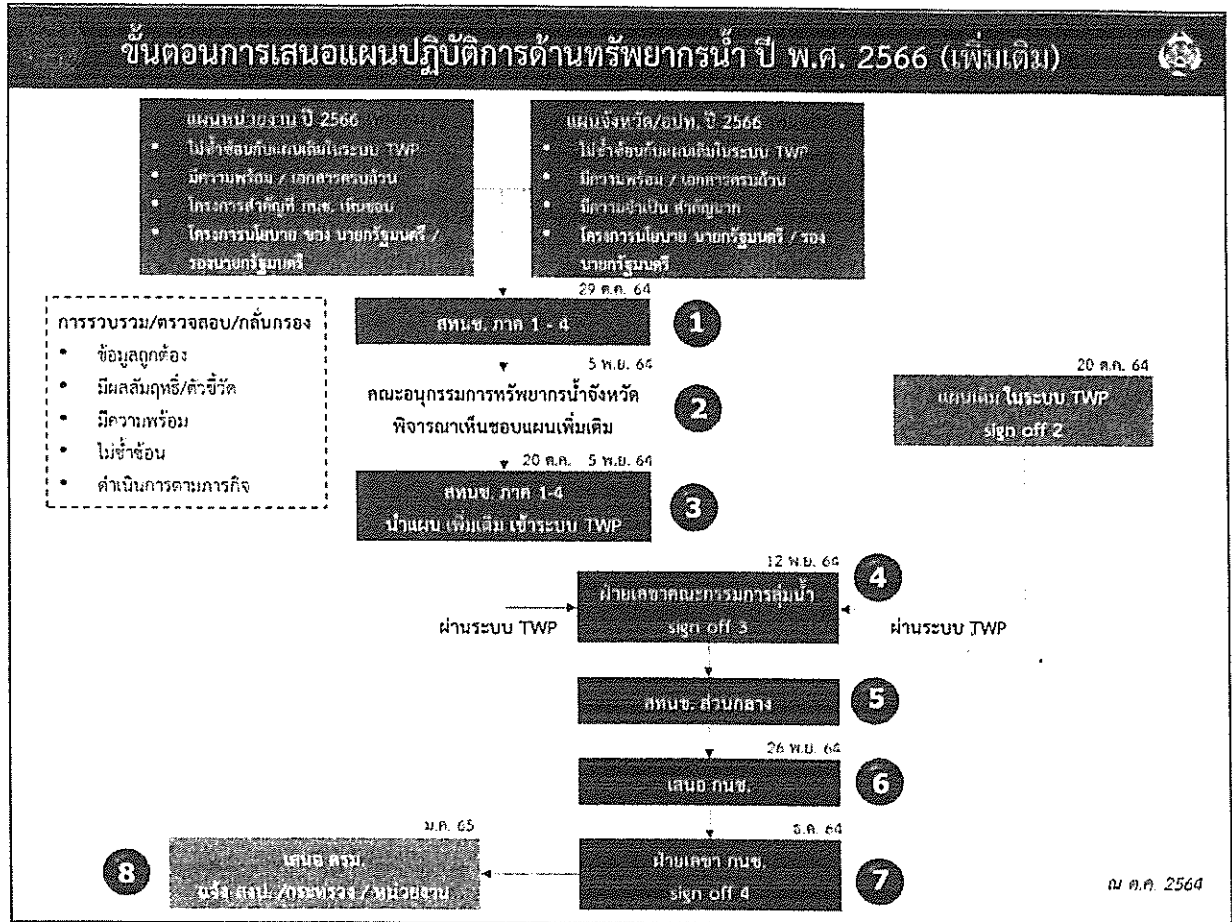
โทรศัพท์ ๐ ๒๕๕๔ ๑๘๔๐

โทรสาร ๐ ๒๕๒๑ ๙๑๔๕



QR Code สิ่งที่ส่งมาด้วย

แนวทางและกรอบเวลาการเสนอแผนปฏิบัติการด้านทรัพยากรน้ำ ปี พ.ศ. 2566 (เพิ่มเติม)



1. แนวทางการดำเนินการและกรอบเวลา

ขั้นตอน	การดำเนินการ	ระยะเวลา
1	<p>หน่วยงานระดับกรม จังหวัดและ อปท. เสนอแผนปฏิบัติการด้านทรัพยากรน้ำ ปี พ.ศ. 2566 (เพิ่มเติม) ต่อฝ่ายเลขานุการคณะกรรมการทรัพยากรน้ำ จังหวัด (สททช. ภาค 1-4)</p> <p>โดยแผนปฏิบัติการเพิ่มเติม ต้องมีลักษณะดังนี้</p> <ol style="list-style-type: none"> 1) ไม่ซ้ำซ้อนกับแผนเดิมในระบบ Thai Water Plan 2) มีความพร้อม / มีเอกสารความพร้อมครบถ้วน 3) โครงการสำคัญที่ กทช. เห็นชอบ 4) โครงการนโยบายนายกรัฐมนตรีและรองนายกรัฐมนตรี 5) โครงการที่มีความสำคัญและจำเป็นต่อการแก้ไขปัญหาด้านน้ำ 6) สอดคล้องกับแผนแม่บทการบริหารจัดการทรัพยากรน้ำ 20 ปี 	<p>ภายใน วันที่ 29 ต.ค. 64 เวลา 16.30 น.</p>



ขั้นตอน	การดำเนินการ	ระยะเวลา
	<p>การจัดทำข้อมูลเพิ่มเติม</p> <ul style="list-style-type: none"> - หน่วยงาน จัดทำข้อมูลตามแบบฟอร์ม สททช. 001 - จังหวัด/อปท. จัดทำข้อมูลตามแบบฟอร์ม สททช. 004 <p>พร้อมแนบเอกสารความพร้อมด้านการศึกษา ที่ดิน แบบรูปรายการ และ ประมาณราคา โดยตั้งชื่อไฟล์เอกสารให้ตรงกับชื่อโครงการที่เสนอ หรือใส่เป็นเลขลำดับให้ตรงกับลำดับโครงการในแบบฟอร์ม สททช. 001 004</p> <p>การส่งข้อมูล</p> <p>ให้ส่งข้อมูลเป็นไฟล์ดิจิทัล (excel / pdf) ไปยัง E-mail ของ สททช.ภาค 1-4 ซึ่งเป็นฝ่ายเลขานุการคณะกรรมการทรัพยากรน้ำจังหวัด (ข้อมูลการติดต่อ สททช. ภาค 1-4 ตามเอกสารที่แนบด้านท้าย)</p>	
2	<p>สททช. ภาค 1-4 รวบรวม ตรวจสอบ กลั่นกรอง และจัดลำดับความสำคัญ แผนปฏิบัติการด้านทรัพยากรน้ำ ปี พ.ศ. 2566 (เพิ่มเติม) เสนอคณะกรรมการทรัพยากรน้ำจังหวัด พิจารณา</p>	ภายในวันที่ 5 พ.ย. 64
3	<p>สททช. ภาค 1-4 นำแผนปฏิบัติการด้านทรัพยากรน้ำ ปี พ.ศ. 2566 (เพิ่มเติม) ที่ผ่านความเห็นชอบจากคณะกรรมการทรัพยากรน้ำจังหวัด เข้าระบบ Thai Water Plan</p>	20 ต.ค. - 5 พ.ย. 64
4	<p>สททช. ภาค 1-4 ในฐานะฝ่ายเลขานุการคณะกรรมการลุ่มน้ำ รวบรวม แผนปฏิบัติการลุ่มน้ำจากระบบ Thai Water Plan ที่ผ่านการ sign-off 2 (เดิม) และแผนปฏิบัติการปี พ.ศ. 2566 (เพิ่มเติม) จำนวน 22 ลุ่มน้ำ พร้อมทั้ง วิเคราะห์และจัดลำดับความสำคัญของแผนปฏิบัติการระดับลุ่มน้ำ ผู้อำนวยการ สททช.ภาค 1-4 ในฐานะกรรมการและเลขานุการคณะกรรมการ ลุ่มน้ำ SIGN OFF 3</p>	12 พ.ย. 64
5	<p>สททช. ในฐานะฝ่ายเลขานุการคณะกรรมการทรัพยากรน้ำแห่งชาติ (กนช.) รวบรวมแผนปฏิบัติการด้านทรัพยากรน้ำ ของประเทศจากระบบ พร้อมทั้ง วิเคราะห์และจัดลำดับความสำคัญ</p>	พ.ย. 64
6	<p>เสนอแผนปฏิบัติการด้านทรัพยากรน้ำ ของประเทศให้ กนช. พิจารณา</p>	26 พ.ย. 64 (คาดการณ์)
7	<p>เลขาธิการสำนักงานทรัพยากรน้ำแห่งชาติ ในฐานะกรรมการและเลขานุการ กนช. SIGN OFF 4</p>	ธ.ค. 64
8	<p>สททช. นำแผนปฏิบัติการด้านทรัพยากรน้ำที่ กนช. เห็นชอบ</p> <ul style="list-style-type: none"> - เสนอคณะรัฐมนตรี (ตามที่ พ.ร.บ. ทรัพยากรน้ำ กำหนด) - แจ้ง หน่วยงาน/จังหวัด และ กระทรวง - แจ้งสำนักงานงบประมาณ 	ม.ค. 65



2. ข้อมูลฝ่ายเลขานุการคณะกรรมการทรัพยากรน้ำจังหวัด

2.1) พื้นที่รับผิดชอบ

พื้นที่รับผิดชอบของ สททช.ภาค 1 - 4		
สททช.	ลุ่มน้ำ	จังหวัด
ภาค 1 จำนวน 6 ลุ่มน้ำ 14 จังหวัด	สาละวิน	จังหวัดแม่ฮ่องสอน
	โขงเหนือ	จังหวัดเชียงราย พะเยา
	ปิง	จังหวัดเชียงใหม่ ลำพูน กำแพงเพชร ตาก
	วัง	จังหวัดลำปาง
	ยม	จังหวัดสุโขทัย แพร่
	น่าน	จังหวัดน่าน พิจิตร พิษณุโลก อุตรดิตถ์
ภาค 2 จำนวน 9 ลุ่มน้ำ 29 จังหวัด	เจ้าพระยา	จังหวัดพระนครศรีอยุธยา นครสวรรค์ ปทุมธานี สิงห์บุรี นนทบุรี อ่างทอง ชัยนาท สมุทรปราการ กรุงเทพมหานคร
	ป่าสัก	จังหวัดสระบุรี เพชรบูรณ์ ลพบุรี
	สะแกกรัง	อุทัยธานี
	ท่าจีน	จังหวัดสุพรรณบุรี นครปฐม สมุทรสาคร
	ชายฝั่งทะเลตะวันออก	จังหวัดชลบุรี ระยอง จันทบุรี ตราด
	บางปะกง	จังหวัดฉะเชิงเทรา นครนายก ปราจีนบุรี
	โตนเลสาบ	จังหวัดสระแก้ว
	แม่กลอง	จังหวัดกาญจนบุรี ราชบุรี สมุทรสงคราม
	เพชรบุรี-ประจวบคีรีขันธ์	จังหวัดเพชรบุรี ประจวบคีรีขันธ์
ภาค 3 จำนวน 3 ลุ่มน้ำ 20 จังหวัด	โขงตะวันออกเฉียงเหนือ	จังหวัดเลย อุตรดิตถ์ หนองคาย บึงกาฬ สกลนคร นครพนม มุกดาหาร
	ชี	จังหวัดชัยภูมิ ขอนแก่น หนองบัวลำภู มหาสารคาม กาฬสินธุ์ ร้อยเอ็ด
	มูล	จังหวัดนครราชสีมา บุรีรัมย์ สุรินทร์ ศรีสะเกษ อุบลราชธานี อำนาจเจริญ ยโสธร
ภาค 4 จำนวน 4 ลุ่มน้ำ 14 จังหวัด	ภาคใต้ฝั่งตะวันออกตอนบน	จังหวัดสุราษฎร์ธานี ชุมพร นครศรีธรรมราช
	ทะเลสาบสงขลา	จังหวัดพัทลุง สงขลา
	ภาคใต้ฝั่งตะวันออกตอนล่าง	จังหวัดยะลา ปัตตานี นราธิวาส
	ภาคใต้ฝั่งตะวันตก	จังหวัดตรัง กระบี่ ภูเก็ต สตูล



2.2) ข้อมูลผู้ประสานงาน เรื่องแผนปฏิบัติการด้านทรัพยากรน้ำ ของ สททช. ภาค 1-4

สททช.	ชื่อ - สกุล	ตำแหน่ง	เบอร์โทรศัพท์	E-mail
ภาค 1	นางสาวพีรดา เผ่าสุวรรณ	นักวิเคราะห์นโยบาย และแผนปฏิบัติการ	095-907-0081	onwr001@gmail.com
ภาค 2	นายธนพล ไชยชนะ	นักวิเคราะห์นโยบาย และแผนปฏิบัติการ	095-772-7054	onwr2@onwr.go.th
ภาค 3	นายณัฐชนน บุญไชย	วิศวกรชลประทาน ปฏิบัติการ	063-909-9963	onwr3@hotmail.com
ภาค 4	นายพงศธร พวงพวา	นักวิเคราะห์นโยบาย และแผนปฏิบัติการ	085-810-7374	onwr4@onwr.go.th



แบบฟอร์ม สทท. ๐๐๔ ตารางรายละเอียดแผนงาน/โครงการ

(1) ลำดับ	(2) หน่วยงาน รับผิดชอบ	(3) ชื่อแผนงาน / โครงการ / รายการ	(4) ประเภทโครงการ (เช่น นโยบาย/ขาดกลาง/ ชุมชนเด็ก)	(5) - (8) สถานที่ดำเนินการ				(9) จังหวัด	(10) พื้นที่	(11) รหัสผู้นำหลัก	(12) ความพร้อมการดำเนินงาน ได้รับอนุมัติใช้เงิน (ได้รับ/ไม่ได้รับ)	(13) ความพร้อมการดำเนินงาน งบประมาณ (มี/ไม่มี)	(14) ความพร้อมการดำเนินงาน บุคลากร (มี/ไม่มี)	(15) ความพร้อมการดำเนินงาน สถานที่ (มี/ไม่มี)	(16) ความพร้อมการดำเนินงาน เครื่องมือ (มี/ไม่มี)	(17) ความพร้อมการดำเนินงาน การเชื่อมโยง	(18) - (20) การดำเนินการโครงการ		
				(5) หมู่บ้าน	(6) ตำบล	(7) อำเภอ	(8) จังหวัด										(18) เดือน-ปี เริ่มต้น (พ.ศ.)	(19) เดือน-ปี สิ้นสุด (พ.ศ.)	(20) วงเงิน โครงการ (บาท)