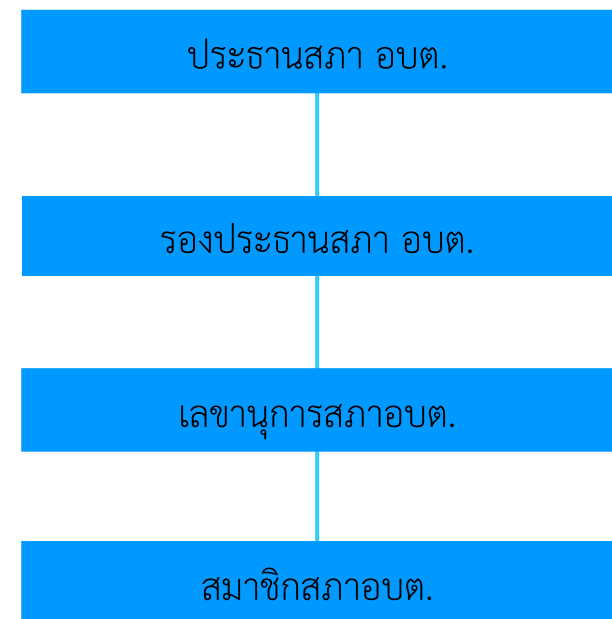
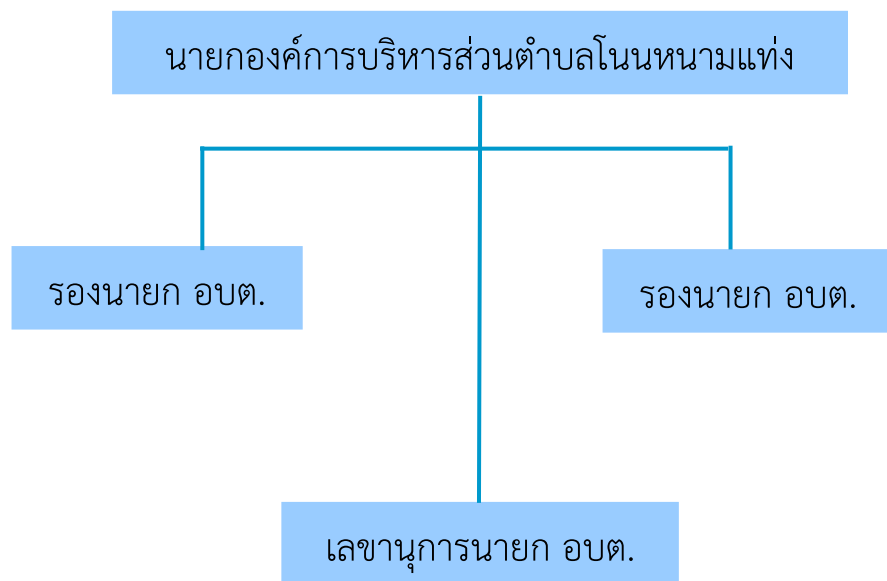
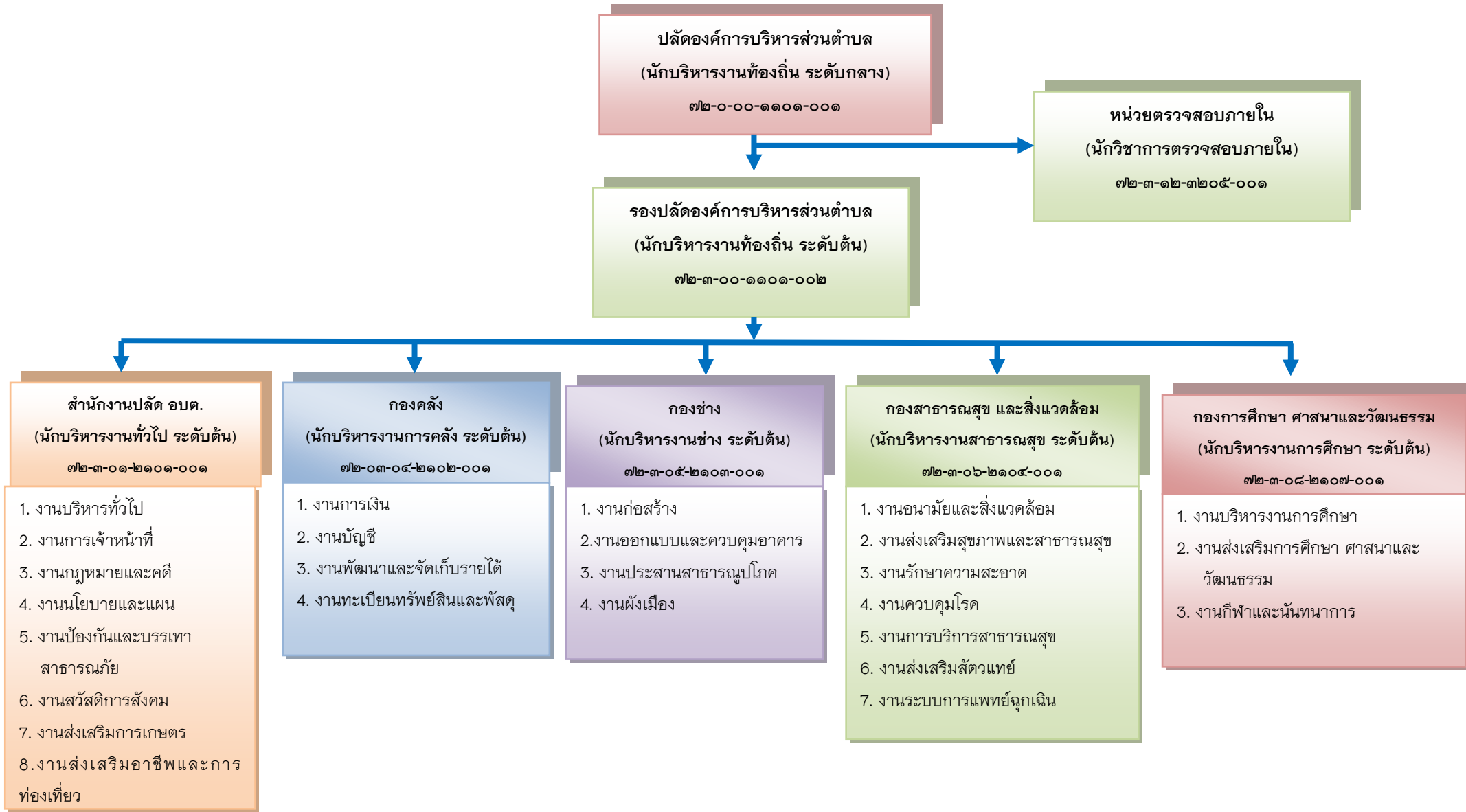


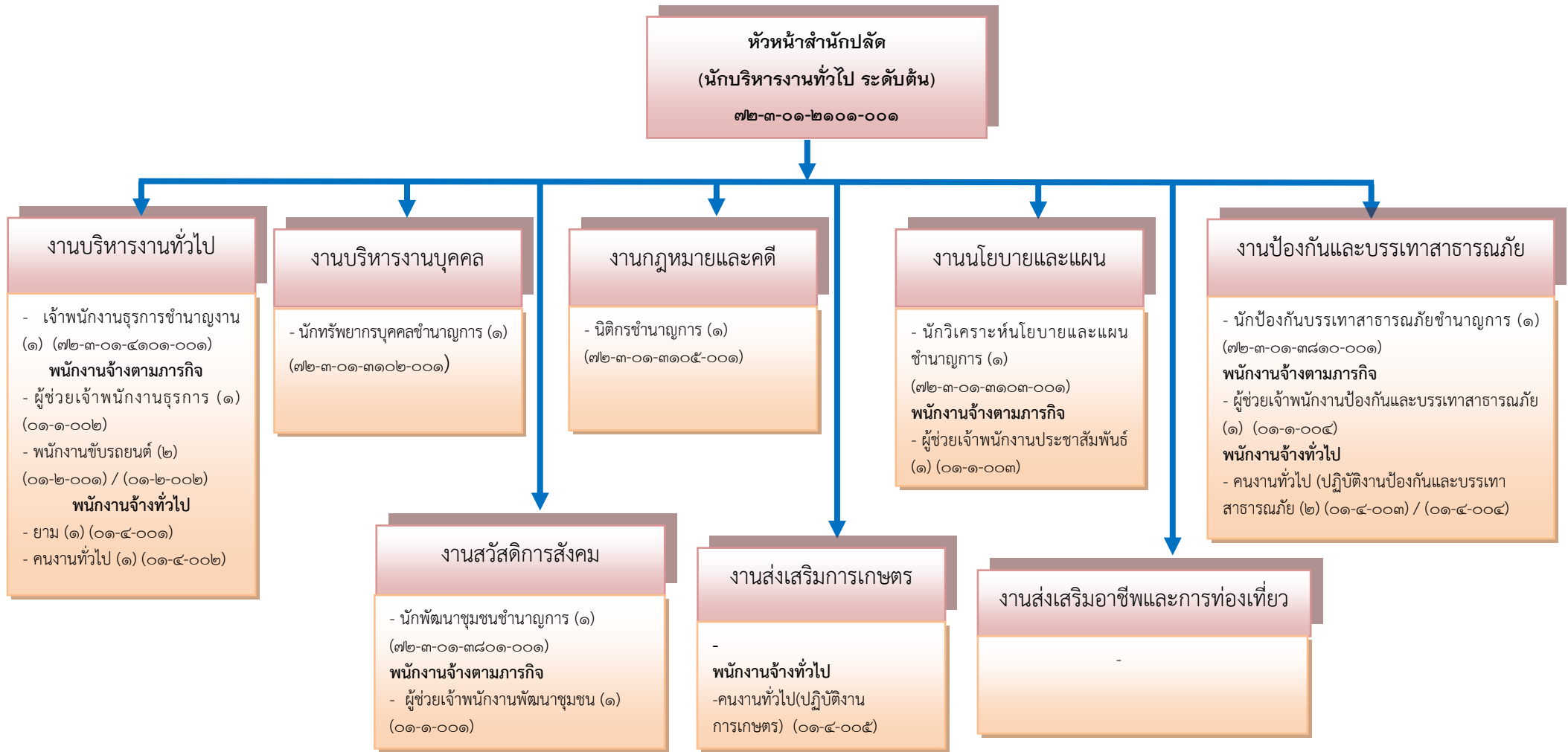
โครงสร้างองค์การบริหารส่วนตำบลโนนหนามแท่ง



โครงสร้างส่วนราชการองค์การบริหารส่วนตำบลโนนหนามแท่ง

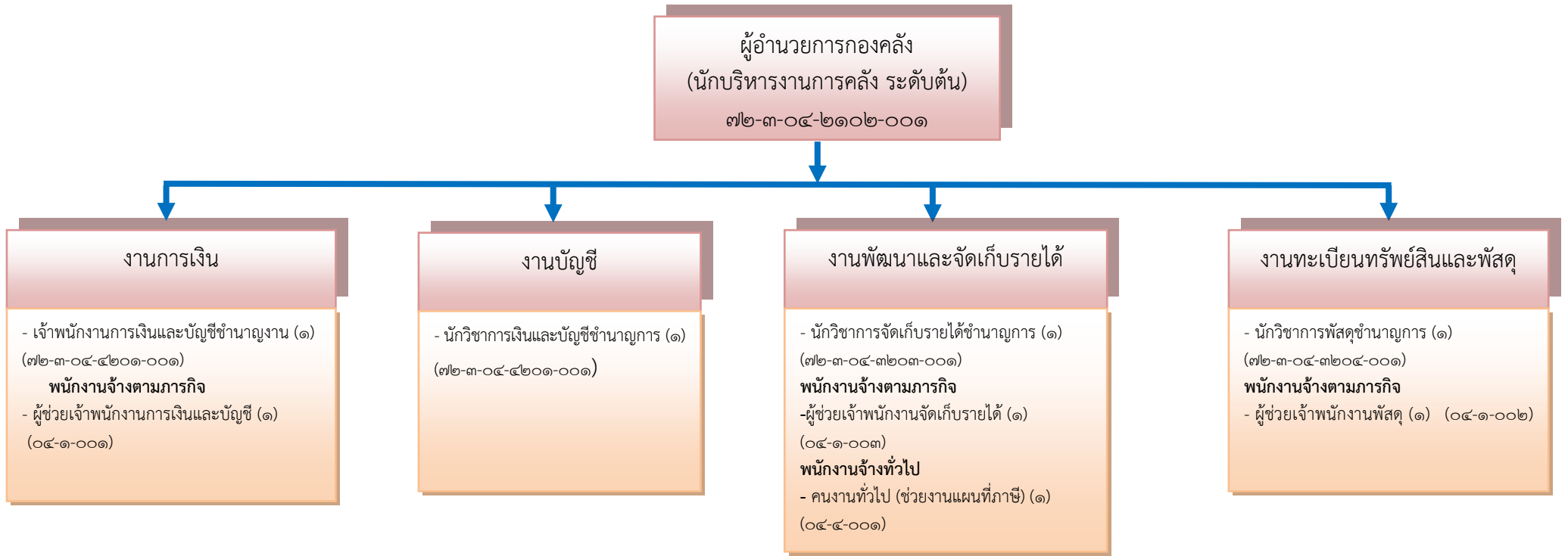


โครงสร้างสำนักงานปลัด องค์การบริหารส่วนตำบลโนนหนามแท่ง



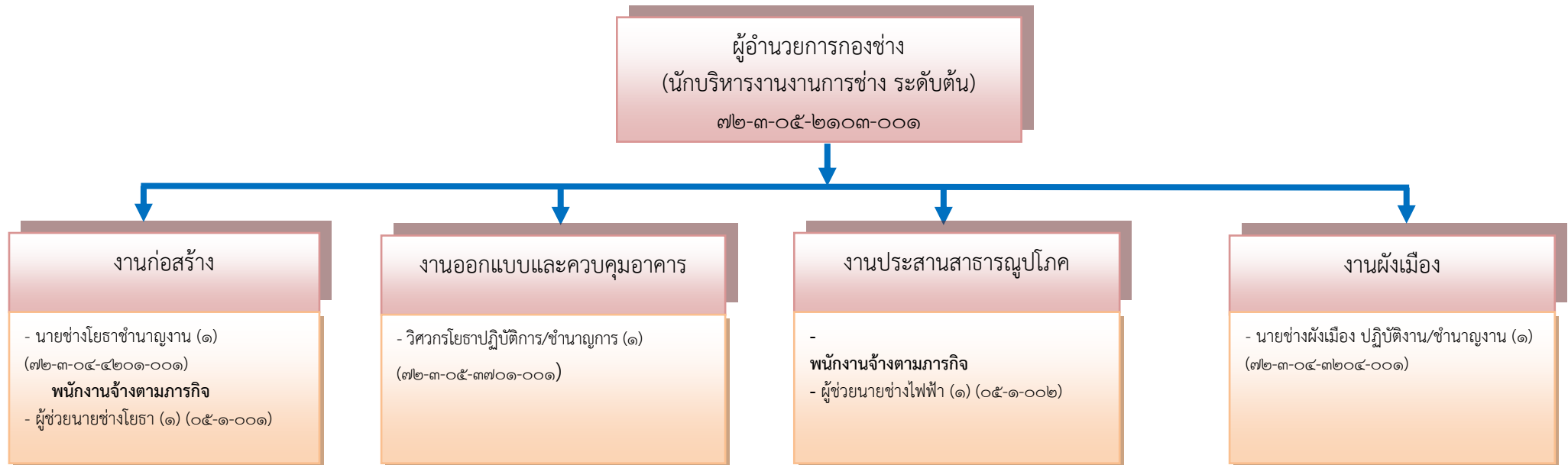
ระดับ	อำนาจการท้องถิ่น			วิชาการ				ทั่วไป			พนักงานจ้าง		รวม
	ต้น	กลาง	สูง	ปฏิบัติการ	ชำนาญการ	ชำนาญการพิเศษ	เชี่ยวชาญ	ปฏิบัติงาน	ชำนาญงาน	อาวุโส	ภารกิจ	ทั่วไป	
จำนวน	๑	-	-	-	๕	-	-	-	๑	-	๖	๕	๑๘

โครงสร้างกองคลัง องค์การบริหารส่วนตำบลโนนหนามแท่ง



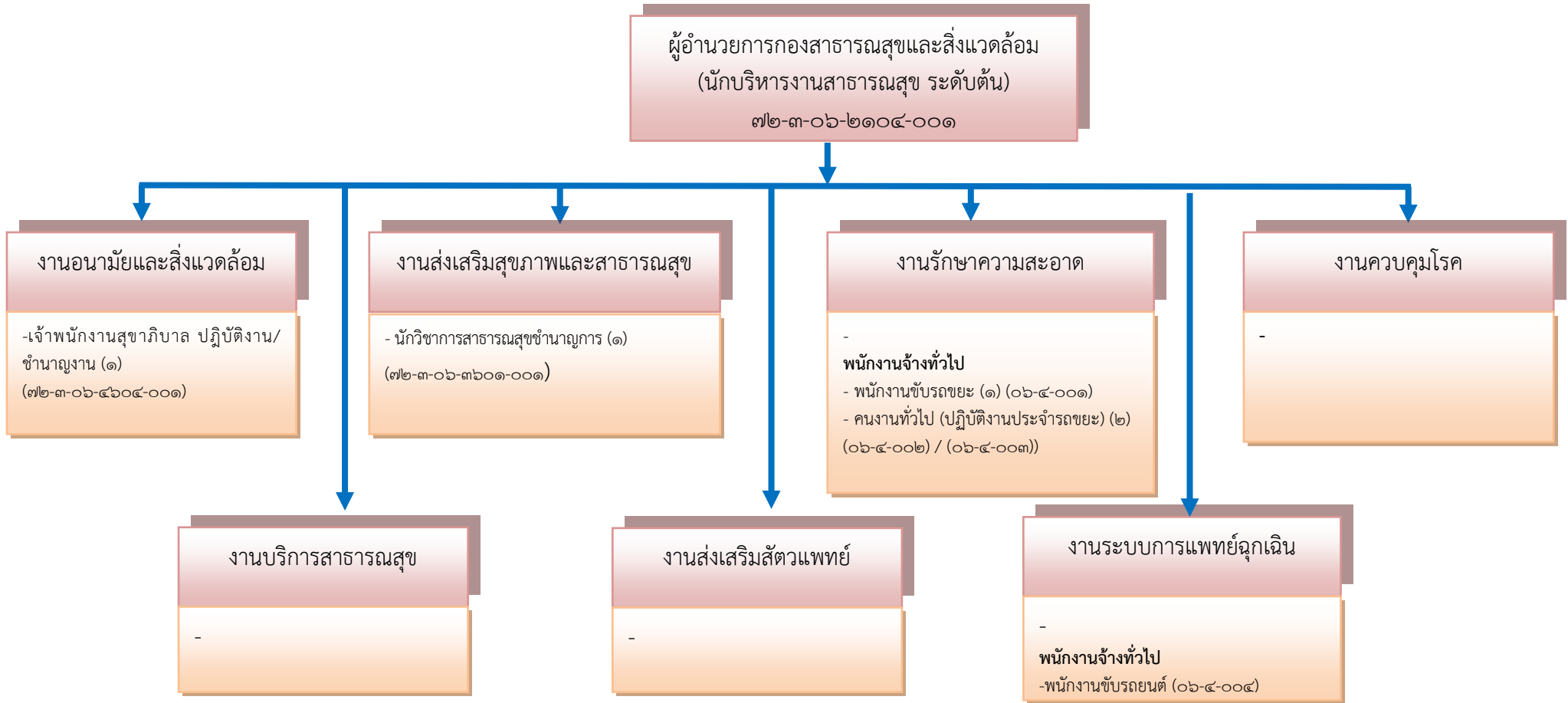
ระดับ	อำนาจการท้องถิ่น			วิชาการ				ทั่วไป			พนักงานจ้าง		รวม
	ต้น	กลาง	สูง	ปฏิบัติการ	ชำนาญการ	ชำนาญการพิเศษ	เชี่ยวชาญ	ปฏิบัติงาน	ชำนาญงาน	อาวุโส	ภารกิจ	ทั่วไป	
จำนวน	๑	-	-		๓	-	-	-	๑	-	๓	๑	๘

โครงสร้างกองช่าง องค์การบริหารส่วนตำบลโนนหนามแท่ง



ระดับ	อำนาจการท้องถิ่น			วิชาการ				ทั่วไป			พนักงานจ้าง		รวม
	ต้น	กลาง	สูง	ปฏิบัติการ	ชำนาญการ	ชำนาญการพิเศษ	เชี่ยวชาญ	ปฏิบัติงาน	ชำนาญงาน	อาวุโส	ภารกิจ	ทั่วไป	
จำนวน	๑	-	-	๑	-	-	-	-	๑	-	๒	-	๕

โครงสร้างกองสาธารณสุขและสิ่งแวดล้อม องค์การบริหารส่วนตำบลโนนหนามแห้ง



ระดับ	ผู้อำนวยการท้องถิ่น			วิชาการ				ทั่วไป			พนักงานจ้าง		รวม
	ต้น	กลาง	สูง	ปฏิบัติการ	ชำนาญการ	ชำนาญการพิเศษ	เชี่ยวชาญ	ปฏิบัติงาน	ชำนาญงาน	อาวุโส	ภารกิจ	ทั่วไป	
จำนวน	๑	-	-	-	๑	-	-	๑	-	-	-	๔	๗

โครงสร้างกองการศึกษา ศาสนาและวัฒนธรรม องค์การบริหารส่วนตำบลโนนหนามแห้ง

ผู้อำนวยการกองการศึกษา ศาสนาและวัฒนธรรม
(นักบริหารงานการศึกษา ระดับต้น)
๗๒-๓-๐๘-๒๑๐๗-๐๐๑

งานบริหารการศึกษา

- นักวิชาการศึกษา ปฏิบัติการ (๑)(๗๒-๓-๐๘-๓๘๐๓-๐๐๑)
ศูนย์พัฒนาเด็กเล็กบ้านทับเมย
ครู (คศ.๑) (๑) (๗๒-๓-๐๘-๖๖๐๐-๑๕๙)
พนักงานจ้างตามภารกิจ
ผู้ดูแลเด็ก (๑) (๐๘-๒-๐๐๑)
ศูนย์พัฒนาเด็กเล็กบ้านค้ำกลาง
ครู (คศ.๒) (๑) (๗๒-๓-๐๘-๖๖๐๐-๑๖๐)
ครู (คศ. ๑) (๑) (๗๒-๓-๐๘-๖๖๐๐-๑๖๑)
ศูนย์พัฒนาเด็กเล็กบ้านค้ำน้อย
ครู (คศ.๒) (๑) (๗๒-๓-๐๘-๖๖๐๐-๑๕๘)
ครู (คศ.๑) (๑) (๗๒-๐-๐๘-๖๖๐๐-๑๖๑)
พนักงานจ้างตามภารกิจ
ผู้ดูแลเด็ก (๑) (๐๘-๒-๐๐๒)
ศูนย์พัฒนาเด็กเล็กบ้านโสกโดน
ครู (คศ.๑) (๑) (๗๒-๓-๐๘-๖๖๐๐-๑๖๓)
พนักงานจ้างตามภารกิจ
ผู้ดูแลเด็ก (๑) (๐๘-๒-๐๐๓)
ศูนย์พัฒนาเด็กเล็กบ้านโนนหนามแห้ง
ครู (คศ.๑) (๑) (๗๒-๓-๐๘-๖๖๐๐-๑๖๔)
พนักงานจ้างทั่วไป
ผู้ดูแลเด็ก (๑) (๐๘-๔-๐๐๑)

งานส่งเสริมการศึกษา ศาสนาและวัฒนธรรม

-

งานกีฬาและนันทนาการ

-

ระดับ	อำนวยการท้องถิ่น			วิชาการ				ทั่วไป			พนักงานจ้าง		รวม
	ต้น	กลาง	สูง	ปฏิบัติการ	ชำนาญการ	ชำนาญการพิเศษ	เชี่ยวชาญ	ปฏิบัติงาน	ชำนาญงาน	อาวุโส	ภารกิจ	ทั่วไป	
จำนวน	๑	-	-	๖	๒	-	-	-	-	-	๓	๑	๑๓

